

это при установке изделия, чтобы избежать травмирования занимающегося спортсмена и окружающих лиц. Эксплуатация изделия при неисправных или ослабленных элементах крепления не допускается. Периодически проверяйте состояние скамьи стойки, рама не должна иметь трещин, чехол сиденья должен быть целый. При обнаружении каких-либо неисправностей эксплуатацию прекратить до полного их устранения.

6. ГАРАНТИЙНЫЕ ОБЯЗАТЕЛЬСТВА

Гарантия вступает в силу с даты продажи Товара. Гарантия на Товар действует при условии соблюдения всех правил эксплуатации и при условии проведения регулярного технического обслуживания. (Правила эксплуатации и условия проведения технического обслуживания см. в гарантийном талоне.) Ответственность за регулярное и своевременное техническое обслуживание возлагается на владельца Товара.

Изготовитель оставляет за собой право на внесение изменений в конструкцию и комплектацию изделия, не отраженных в тексте паспорта, не влияющих на его эксплуатационные качества.

Конструктивная стальная рама	Фурнитура (пластиковые и резиновые элементы)	Обивка, рукоятки и другие детали	Подшипники
1 год	6 месяцев	6 месяцев	1 год

7. СВЕДЕНИЯ О ПРИЕМКЕ

Дата выпуска	
Дата продажи	

Печать организации поставщика / производителя

М.П.

Поставщик / производитель: ООО «СПОРТ СЕРВИС»
 Юридический адрес: 634050, г. Томск, ул. Берёзовая, 2/2 стр. 3,
 тел./факс: (3822) 799-699, 8-800-200-66-36
 E-mail: service@zavodspporta.ru
 Сайт: www.zavodspporta.ru

ZSO ЗАВОД
СПОРТИВНОГО
ОБОРУДОВАНИЯ

ПАСПОРТ

АЗ140 Скамья для обратной экстензии
(Revers Hyper)



1. ВВЕДЕНИЕ

Техническое описание предназначено для изучения конструкции обратной гиперэкстензии (Reverse Hyper Machine) – далее Товар. Оно содержит технические данные, необходимые для обеспечения правильной его эксплуатации.

2. НАЗНАЧЕНИЕ

Обратная гиперэкстензия представляет собой разновидность традиционного упражнения для мышц спины (гиперэкстензии) с небольшим отличием. В классическом варианте вы фиксируете ноги и поднимаете корпус, а в обратном, наоборот, ваш корпус зафиксирован, а работа мышц происходит за счет поднятия ног. Благодаря такому отличию в технике, упражнение становится более безопасным для позвоночника, а акцент нагрузки смещается с поясницы на мышцы бедер и ягодиц. Схема сборки скамьи представлена на **РИС. 1**.

3. ТЕХНИЧЕСКИЕ ХАРАКТЕРИСТИКИ

Длина, мм	1420
Ширина, мм	920
Высота, мм	1300
Вес, кг	100
Максимальная нагрузка, кг	600

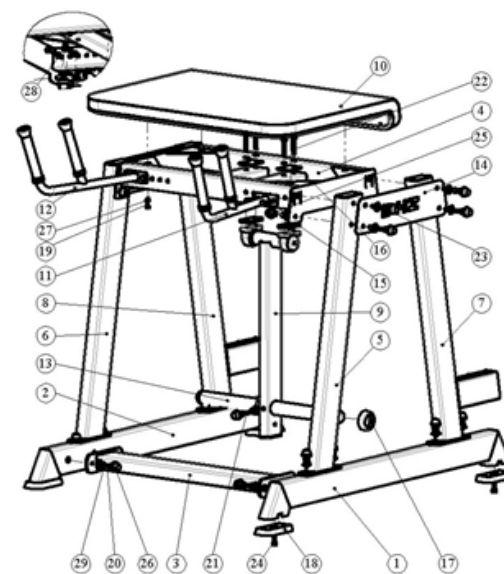
Несущая конструкция изготовлена из профиля 100 x 50 мм, толщина стенки 3 мм, что обеспечивает долговечность и надежность. Конструкция опор повышает устойчивость тренажера. Тренажер оборудован держателем для дисков и поставляется в комплекте с ремнем, что позволяет устанавливать дополнительные веса.

4. КОМПЛЕКТ ПОСТАВКИ

№	Наименование	Кол-во, шт.
1	Салазка левая	1
2	Салазка правая	1
3	Переключатель	1
4	Основание	1
5	Стойка левая	1
6	Стойка правая	1
7	Стойка левая с площадкой	1
8	Стойка правая с площадкой	1
9	Поворотный узел	1
10	Подушка	1
11	Ручка левая	1
12	Ручка правая	1

13	Держатель дисков	1
14	Пластина ДНЗ	2
15	Пластина нижняя	2
16	Пластина верхняя	2
17	Кольцо резиновое	2
18	Опора 100x50	4
19	Болт М8x30	4
20	Болт М10x25	12
21	Болт М10x40	1
22	Болт М10x60	8
23	Болт М10x75	8
24	Винт М10x20	4
25	Гайка М10	8
26	Колпачок с шайбой	25
27	Шайба плоская 8	4
28	Шайба плоская 10	4
29	Шайба пружинная М10	29

РИС. 1.



5. МЕРЫ БЕЗОПАСНОСТИ

Перед началом работы проверить все крепежные соединения, правильность сборки и надежность установки изделия. В связи с тем, что в скамье есть подвижные элементы, которые во время занятий выступают за габариты изделия владелец товара должен учитывать